

---

# EDIFICIO ABADIA

Av. DEL LIBERTADOR 3220 - PUNTA CHICA

---

# EDIFICIO ABADIA



DESARROLLADORA



LAS IMAGENES, PLANOS Y SUPERFICIES INDICADAS EN ESTA PUBLICACION SON DE CARACTER ILUSTRATIVOS DEL PROYECTO, CARIEN DE RIGOR TECNICO Y ESTAN SUJETOS A MODIFICACIONES A CRITERIO DE LA DESARROLLADORA. LAS UNIDADES NO SE ENTREGAN AMUEBLADAS NI EQUIPADAS

PROYECTO Y DIRECCION  
INTEGRAL | FOMC  
RECONSTRUCCION SUT  
CORRENTI  
INTEGRAL  
TEL: 011-4440-4440  
WWW: WWW.FOMC.COM.UBA  
INGENIEROS Y ARQUITECTOS





# EDIFICIO ABADIA



## LOS SERVICIOS

- . Hall de gran jerarquía, pisos de placas de porcelanato, iluminación halógena, front desk para vigilancia.
- . Iluminación de emergencia automática.
- . Ascensores automáticos, con cabina de acero inoxidable.
- . Piscina.
- . Solarium con piso atómico.
- . Salón de usos múltiples.
- . Cocheras, cubiertas con acceso automatizado.
- . Bauleras.
- . Vestuario de personal doméstico.
- . Laundry.

## LAS TERMINACIONES

- . Estructura de hormigón armado y muros de ladrillos visto en frente y contrafrente.
- . Cielorrasos y paredes en yeso.
- . Aventanamientos de aluminio, Aluar línea Modena ,vidrio laminado con termopanel (DVH).
- . Portero visor.
- . Instalación sanitaria completa.
- . Instalación eléctrica , Tv y Te.
- . Instalación de aire acondicionado individual en todos los ambientes.
- . Marcos y puertas interiores de madera.
- . Estar y pasos. Pisos de madera prefinish tipo Patagonia.
- . Dormitorios. Pisos de madera prefinish tipo Patagonia.
- . Frente de placard.
- . Cocina. Pisos porcelanato, con mesada de granito, bacha de acero inoxidable, anafe vitrocerámica, horno visor eléctrico.
- . Muebles de cocina completos.
- . Baños. Pisos y revestimiento de porcelanato. Artefactos Ferrum Griferías Fv o similar de 1º marca. Mesada de marmol.

DESARROLLADORA

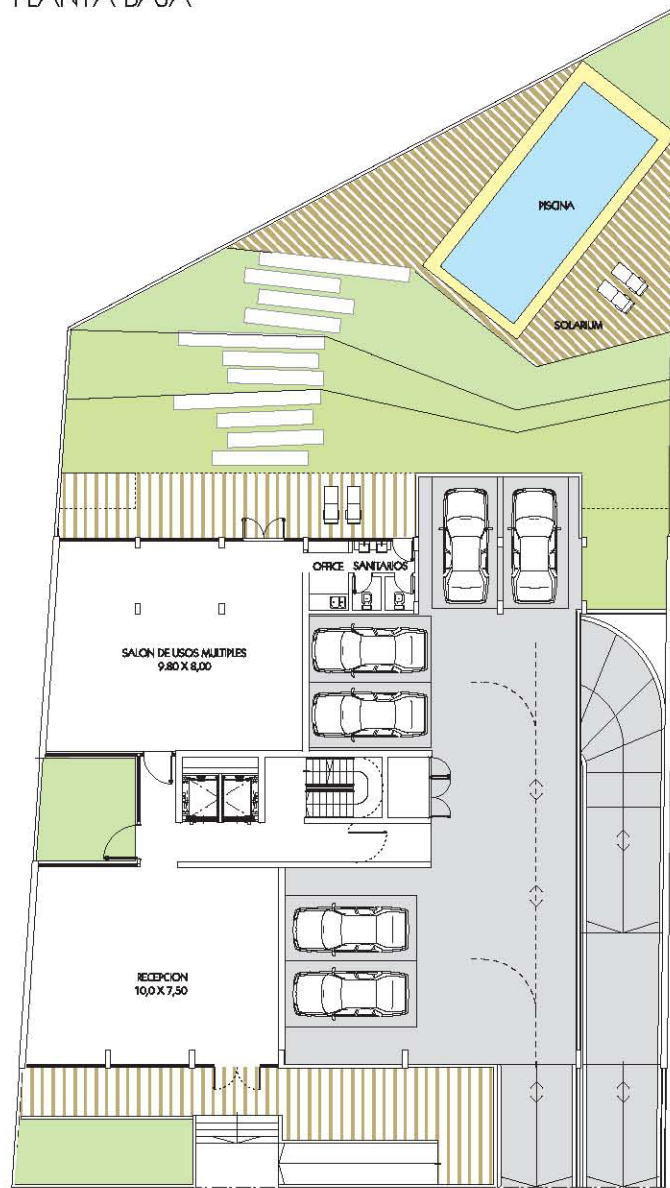


LAS IMAGENES, PLANOS Y SUPERFICIES INDICADAS EN ESTA PUBLICACION SON DE CARACTER ILUSTRATIVOS DEL PROYECTO, CARBEN DE RIGOR TECNICO Y ESTAN SUJETOS A MODIFICACIONES A CRITERIO DE LA DESARROLLADORA. LAS UNIDADES NO SE ENTREGAN AMUEBLADAS NI EQUIPADAS

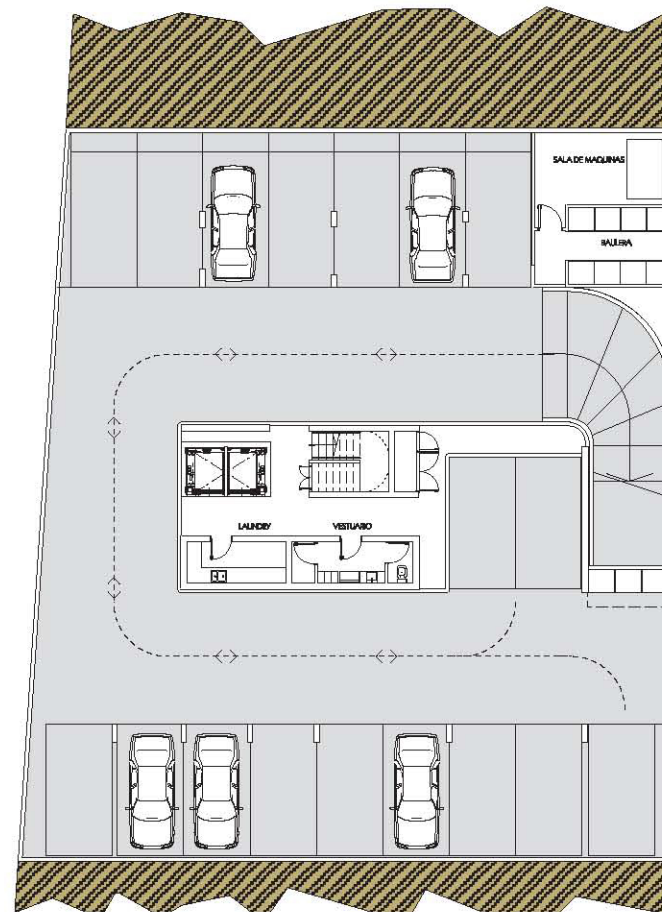


# EDIFICIO ABADIA

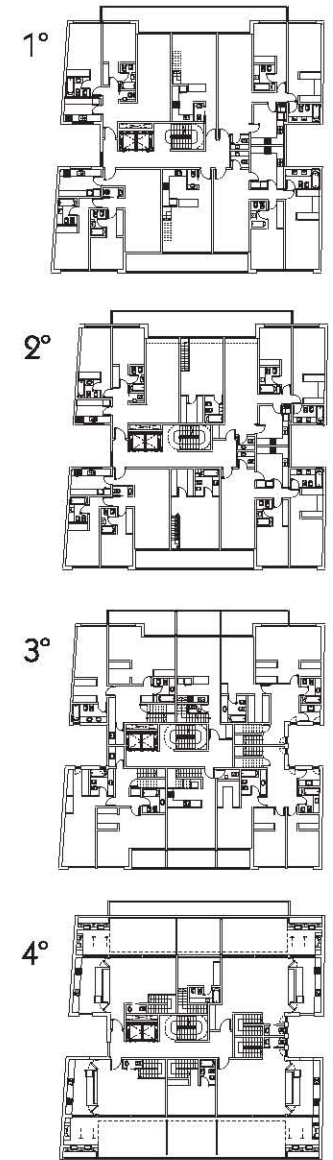
## PLANTA BAJA



## SUBSUELO



## PLANTAS



DESARROLLADORA

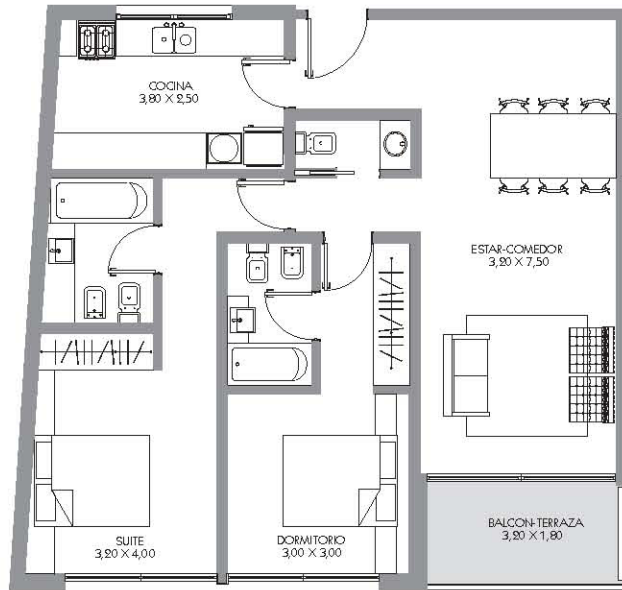


LAS IMAGENES, PLANOS Y SUPERFICIES INDICADAS EN ESTA PUBLICACION SON DE CARACTER ILUSTRATIVOS DEL PROYECTO, CARECEN DE RIGOR TECNICO Y ESTAN SUJETOS A MODIFICACIONES A CRITERIO DE LA DESARROLLADORA. LAS UNIDADES NO SE ENTREGAN AMUEBLADAS NI EQUIPADAS

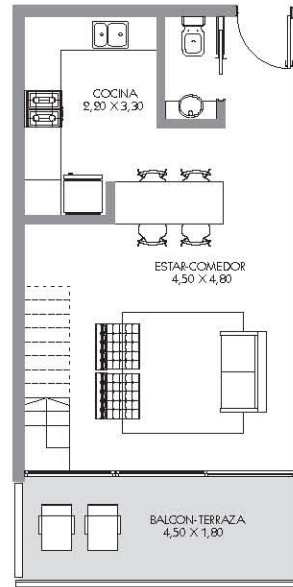
PROYECTO Y DIRECCION  
**SABROS TONÉ | PONE**  
 Edificio Guaraní 1500 PS 1°  
 CC: 4889/23 Rubro: Altiplano  
 Tel. (+54)11 4788 5883  
 Fax. 4782 9571  
**BTP**  
 ARQUITECTURA @ DESPINO

# EDIFICIO ABADIA

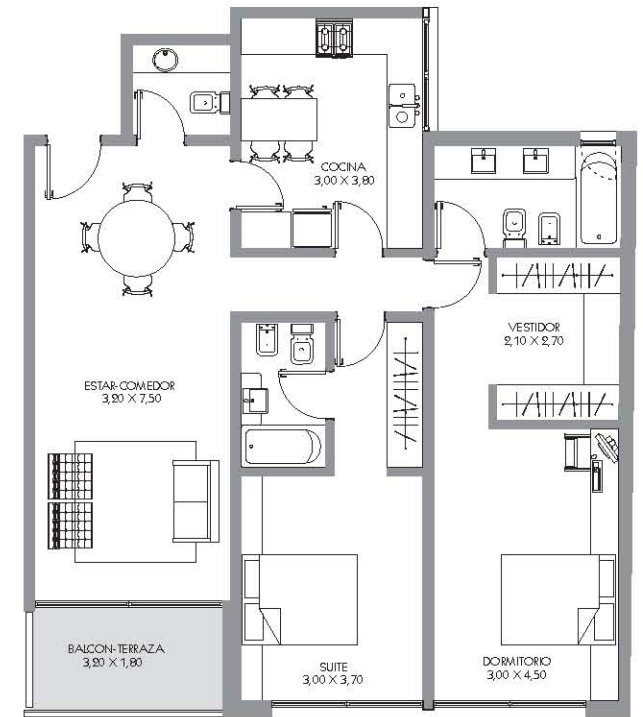
PRIMER PISO FRENTE



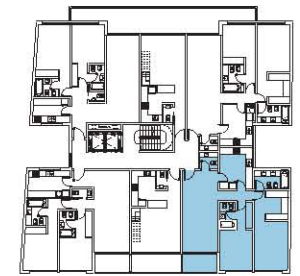
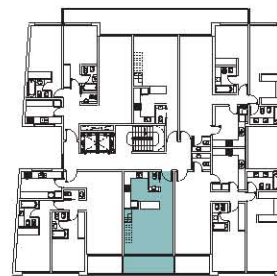
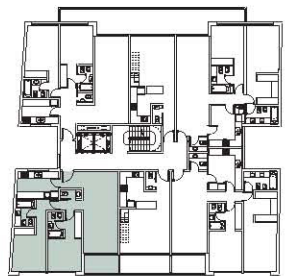
TRES AMBIENTES - UF N° 1



PB - DUPLEX - UF N° 2



TRES AMBIENTES - UF N° 3



DESARROLLADORA



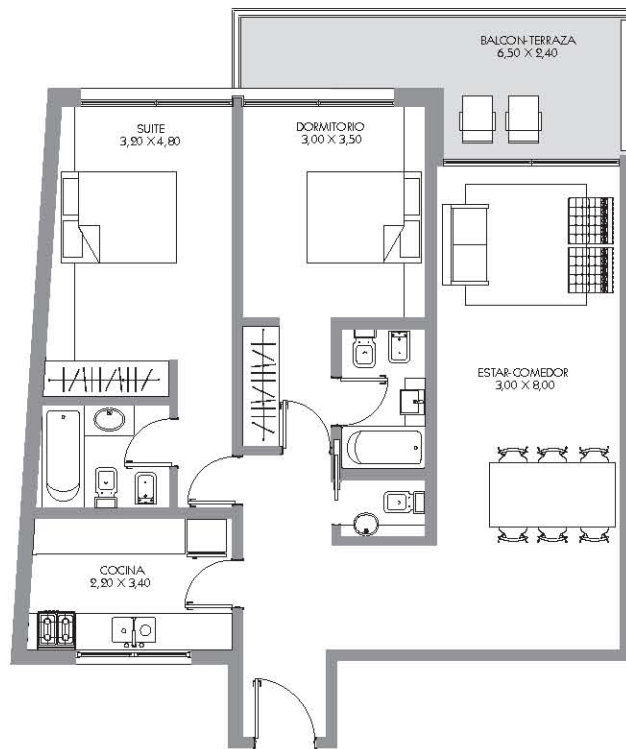
LAS IMÁGENES, PLANOS Y SUPERFICIES INDICADAS EN ESTA PUBLICACION SON DE CARÁCTER ILUSTRATIVOS DEL PROYECTO, CARECEN DE RIGOR TÉCNICO Y ESTÁN SUJETOS A MODIFICACIONES A CRITERIO DE LA DESARROLLADORA. LAS UNIDADES NO SE ENTREGAN AMUEBLADAS NI EQUIPADAS

PROYECTO Y DIRECCION

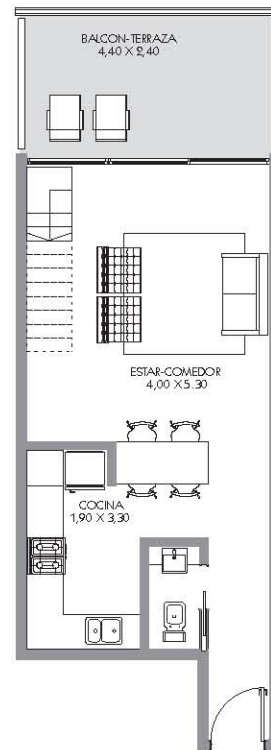
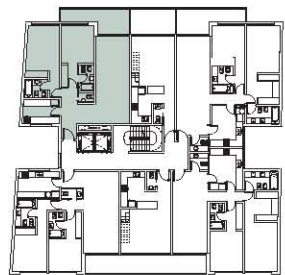


# EDIFICIO ABADIA

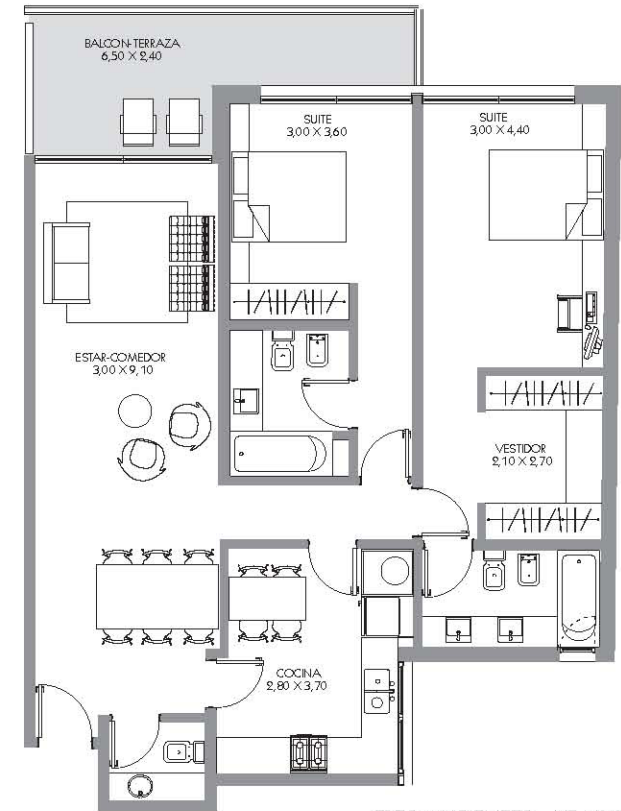
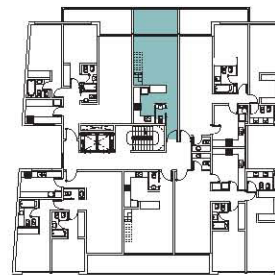
## PRIMER PISO CONTRA FRENTE



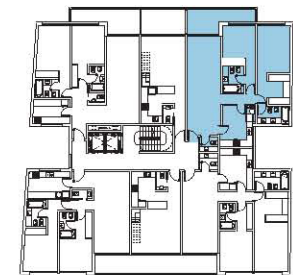
TRES AMBIENTES - UF N° 4



PB - DUPLEX - UF N° 5



TRES AMBIENTES - UF N° 6



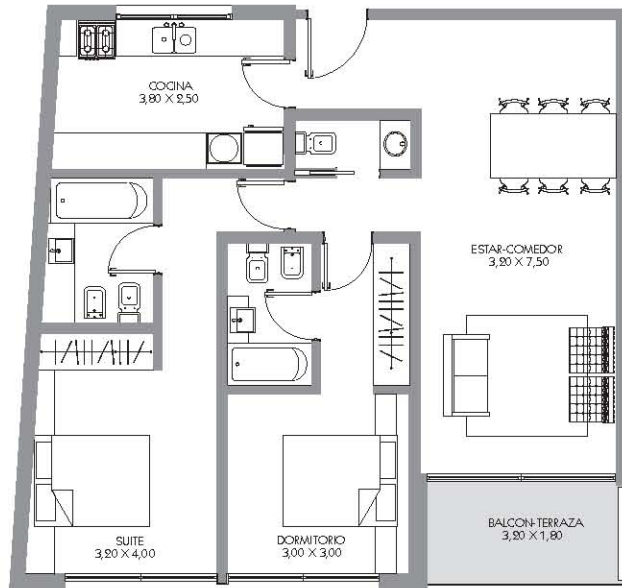
DESARROLLADORA



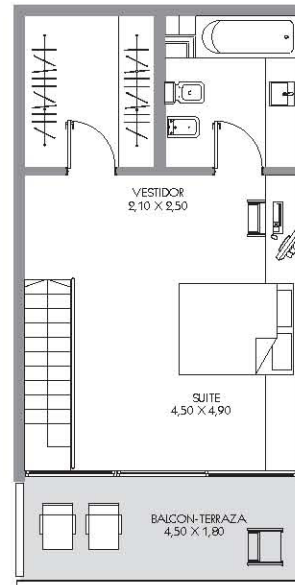
LAS IMÁGENES, PLANOS Y SUPERFICIES INDICADAS EN ESTA PUBLICACION SON DE CARACTER ILUSTRATIVOS DEL PROYECTO, CARECEN DE RIGOR TÉCNICO Y ESTAN SUJETOS A MODIFICACIONES A CRITERIO DE LA DESARROLLADORA. LAS UNIDADES NO SE ENTREGAN AMUEBLADAS NI EQUIPADAS

PROYECTO Y DIRECCION  
**BANCOS TIME | FONTE**  
 Urban Quilmes 1700 PB 1°  
 C1408BCC Buenos Aires  
 Tel: (+5411) 4780 5533  
 Fax: 4780 5671  
 ARQUITECTURA @ 2022/23

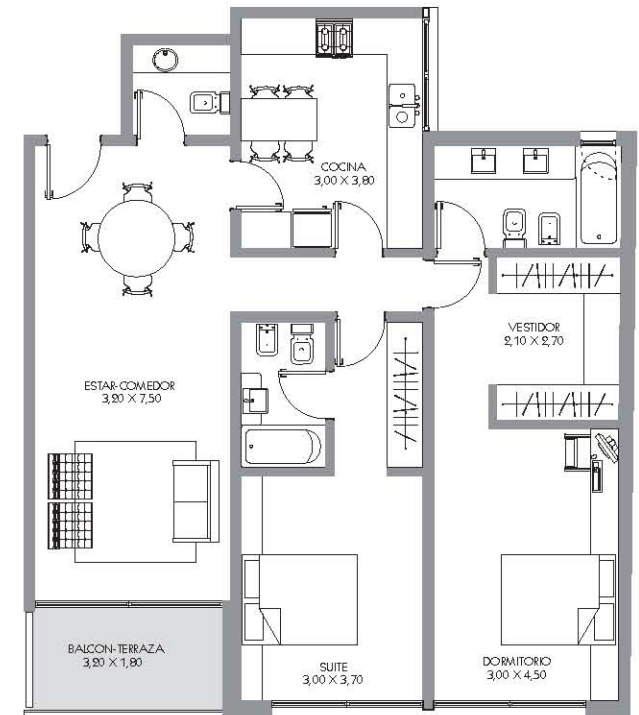




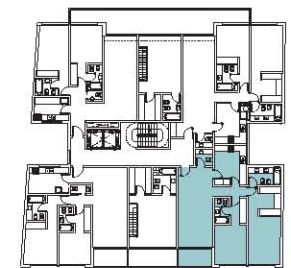
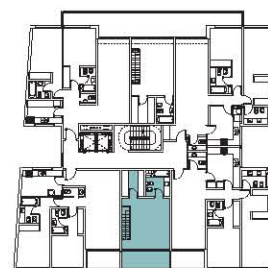
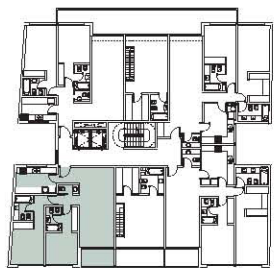
TRES AMBIENTES - UF Nº 1



PA - DUPLEX - UF Nº 2



TRES AMBIENTES - UF Nº 3



DESARROLLADORA

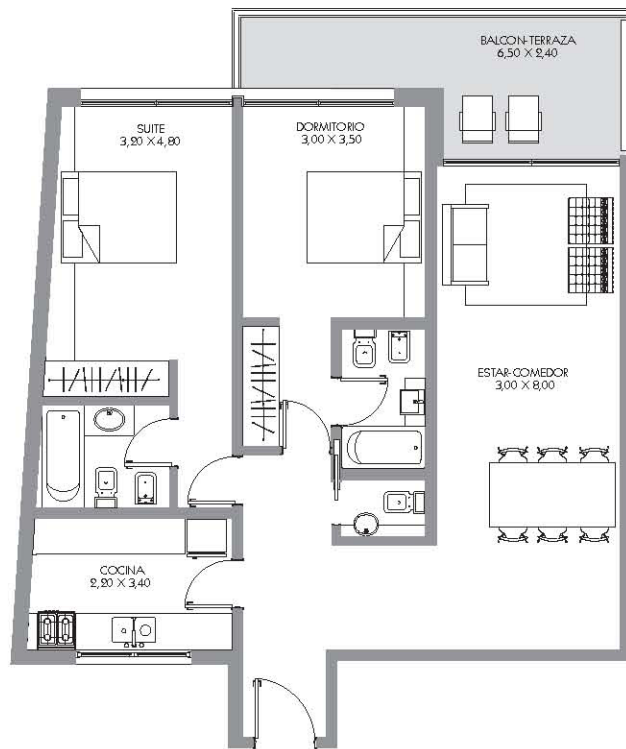


LAS IMÁGENES, PLANOS Y SUPERFICIES INDICADAS EN ESTA PUBLICACION SON DE CARACTER ILUSTRATIVOS DEL PROYECTO, CARECEN DE RIGOR TECNICO Y ESTAN SUJETOS A MODIFICACIONES A CRITERIO DE LA DESARROLLADORA. LAS UNIDADES NO SE ENTREGAN AMUEBLADAS NI EQUIPADAS

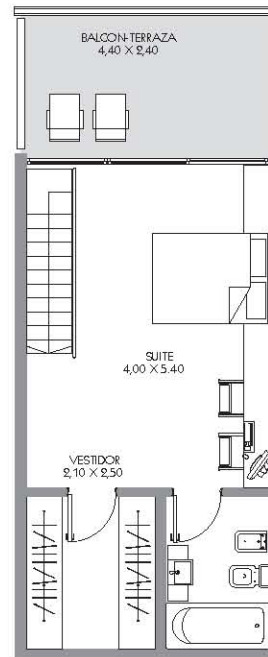
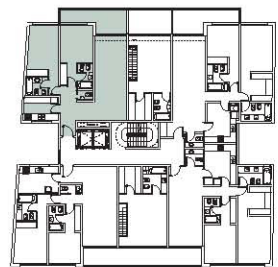
PROYECTO Y DIRECCION  
**BANCOS TIME | FONTE**  
 Urbanización 1700 18 11  
 C/4888000 Buenos Aires  
 Tel: (+5411) 4780 5533  
 Fax: 4780 5871  
**BTP**  
 ARQUITECTURA @ 2008/09

# EDIFICIO ABADIA

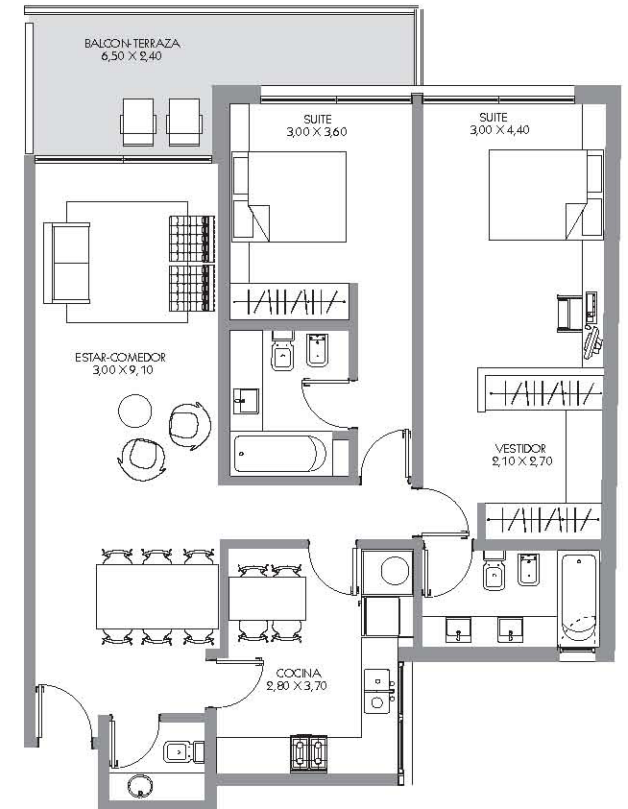
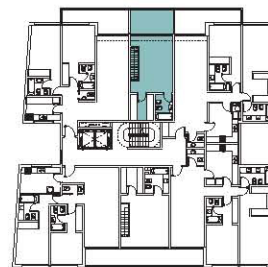
## SEGUNDO PISO CONTRA FRENTE



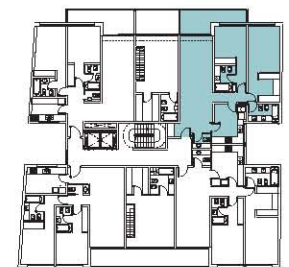
TRES AMBIENTES - UF N° 4



PA - DUPLEX - UF N° 5



TRES AMBIENTES - UF N° 6



DESARROLLADORA

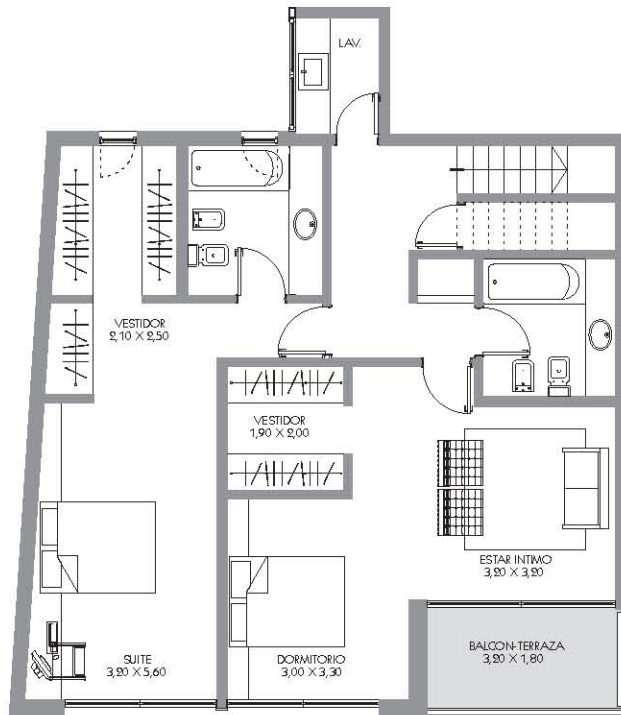


LAS IMÁGENES, PLANOS Y SUPERFICIES INDICADAS EN ESTA PUBLICACION SON DE CARÁCTER ILUSTRATIVOS DEL PROYECTO, CARECEN DE RIGOR TÉCNICO Y ESTÁN SUJETOS A MODIFICACIONES A CRITERIO DE LA DESARROLLADORA. LAS UNIDADES NO SE ENTREGAN AMUEBLADAS NI EQUIPADAS

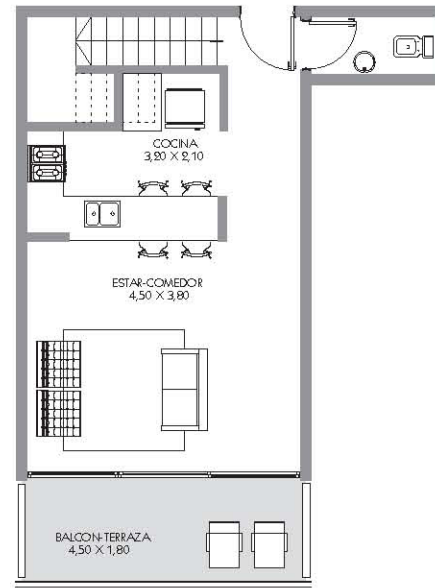
PROYECTO Y DIRECCION  
**BANCOS TIME | FONTE**  
 Urban Quilmes 1700 P8 1°  
 C1408BCC Buenos Aires  
 Tel: (+5411) 4780 5533  
 Fax: (+5411) 4780 5671  
 ARQUITECTURA @ 00330

# EDIFICIO ABADIA

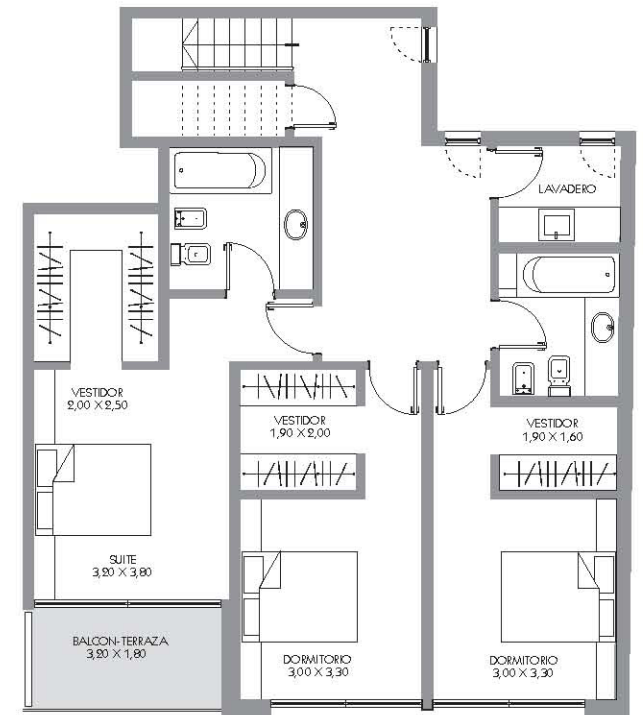
TERCER PISO FRENTE



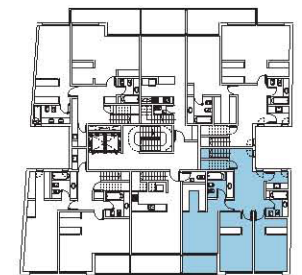
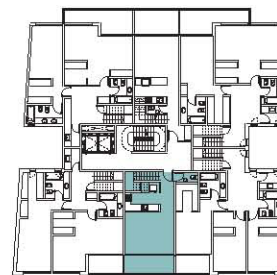
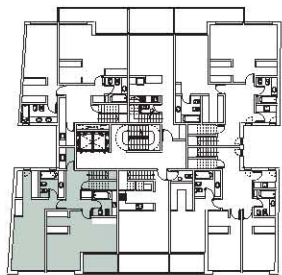
PB - DUPLEX - UF N° 1



PB - DUPLEX - UF N° 2



PB - DUPLEX - UF N° 3



DESARROLLADORA



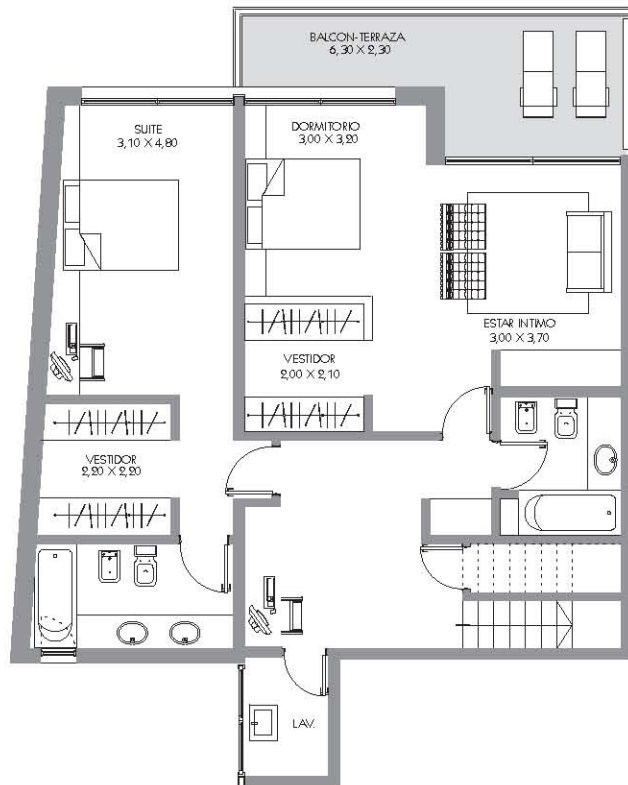
LAS IMÁGENES, PLANOS Y SUPERFICIES INDICADAS EN ESTA PUBLICACION SON DE CARÁCTER ILUSTRATIVOS DEL PROYECTO, CARECEN DE RIGOR TÉCNICO Y ESTÁN SUJETOS A MODIFICACIONES A CRITERIO DE LA DESARROLLADORA. LAS UNIDADES NO SE ENTREGAN AMUEBLADAS NI EQUIPADAS

PROYECTO Y DIRECCION

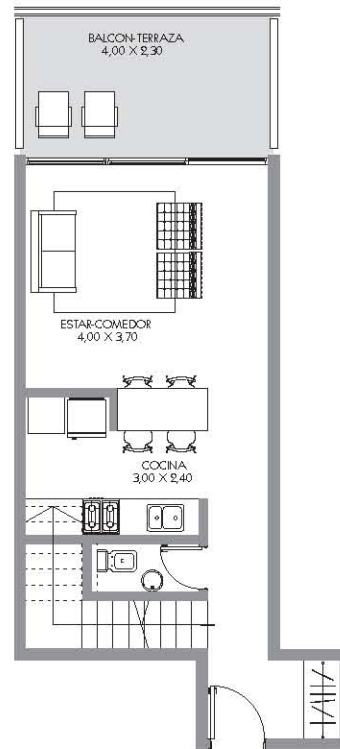


# EDIFICIO ABADIA

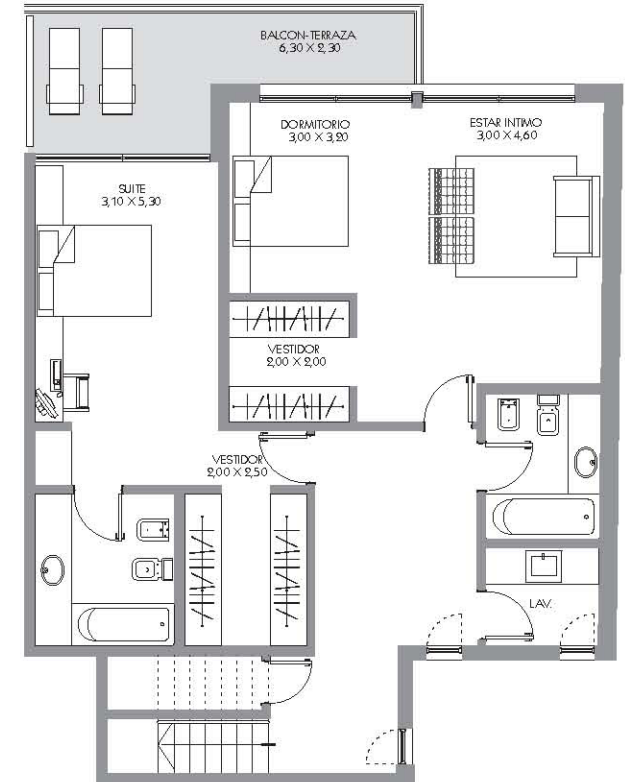
## TERCER PISO CONTRA FRENTE



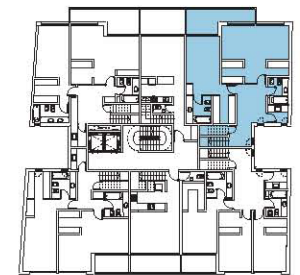
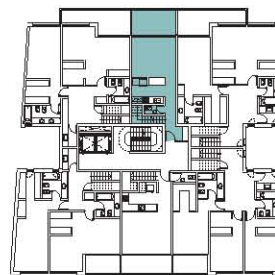
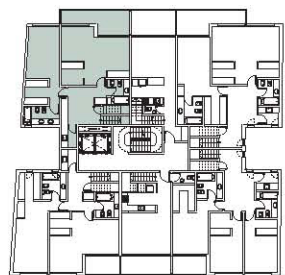
PB - DUPLEX - UF N° 4



PB - DUPLEX - UF N° 5



PB - DUPLEX - UF N° 6



DESARROLLADORA



LAS IMÁGENES, PLANOS Y SUPERFICIES INDICADAS EN ESTA PUBLICACION SON DE CARÁCTER ILUSTRATIVOS DEL PROYECTO, CARECEN DE RIGOR TÉCNICO Y ESTÁN SUJETOS A MODIFICACIONES A CRITERIO DE LA DESARROLLADORA. LAS UNIDADES NO SE ENTREGAN AMUEBLADAS NI EQUIPADAS

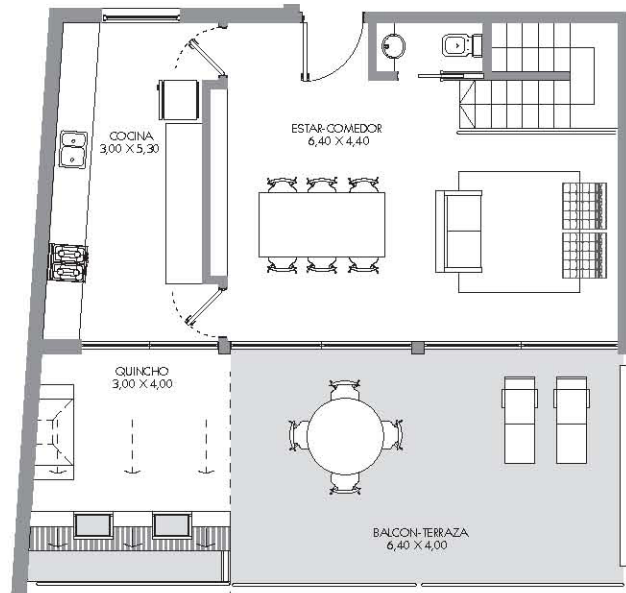
PROYECTO Y DIRECCION



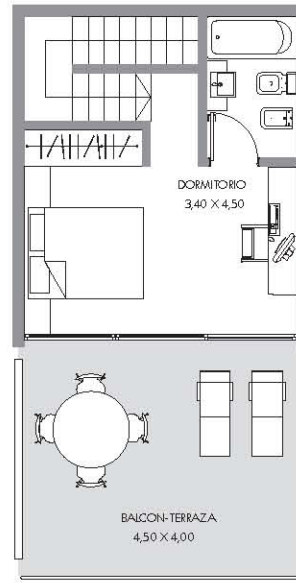
BANCOS Y CAJAS | FONTE  
 Urban Quilmes 1700 PB 11  
 C1408BCC Buenos Aires  
 Tel: (+5411) 4780 5533  
 Fax: (+5411) 4780 5071  
 ARQUITECTURA @ 2008/09

# EDIFICIO ABADIA

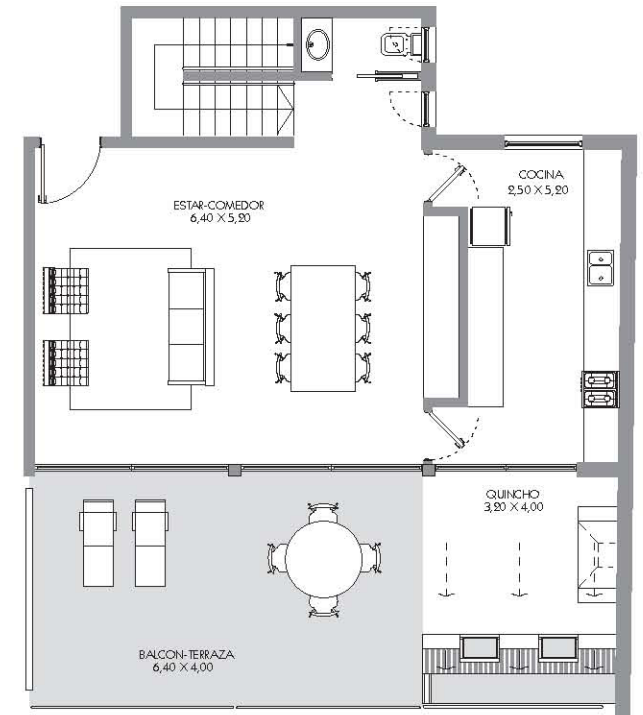
## CUARTO PISO FRENTE



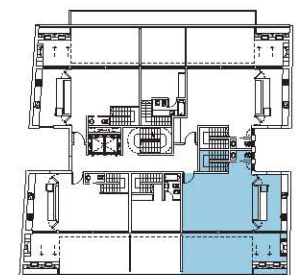
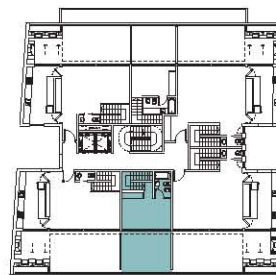
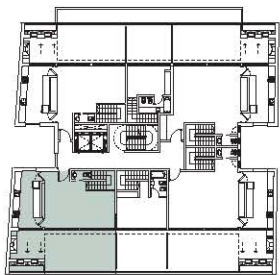
PA - DUPLEX - UF N° 1



PA - DUPLEX - UF N° 2



PA - DUPLEX - UF N° 3

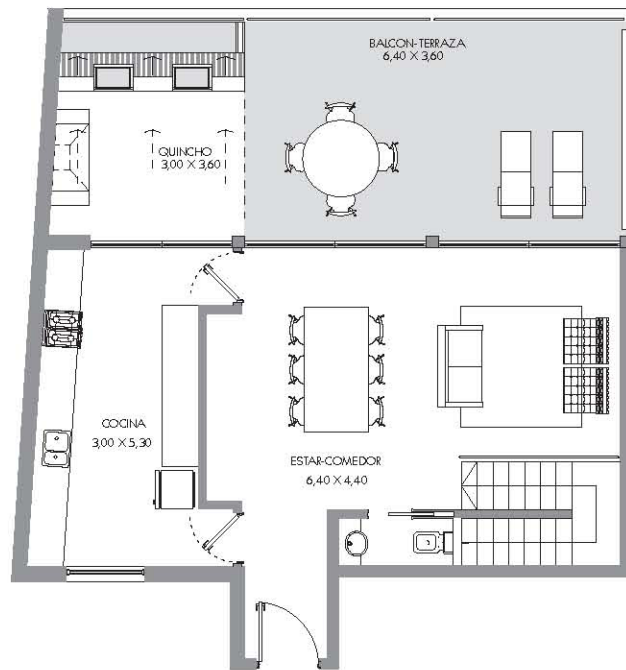


DESARROLLADORA



LAS IMÁGENES, PLANOS Y SUPERFICIES INDICADAS EN ESTA PUBLICACION SON DE CARACTER ILUSTRATIVOS DEL PROYECTO, CARECEN DE RIGOR TÉCNICO Y ESTÁN SUJETOS A MODIFICACIONES A CRITERIO DE LA DESARROLLADORA. LAS UNIDADES NO SE ENTREGAN AMUEBLADAS NI EQUIPADAS

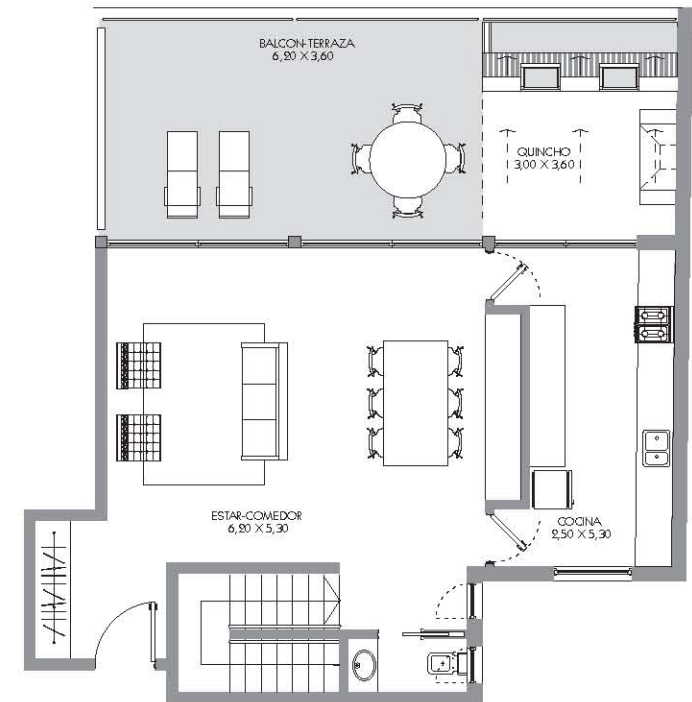
PROYECTO Y DIRECCION  
**BANCOS TOMÉ | FONTE**  
 Urbanización 1700 PB 1°  
 C/4488000 Buenos Aires  
 Tel: (+5411) 4780 5533  
 Fax: (+5411) 4780 5871  
 ARQUITECTURA @ 000000



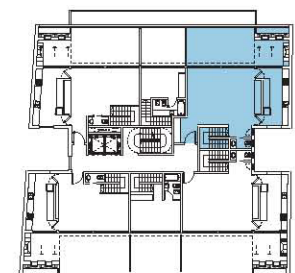
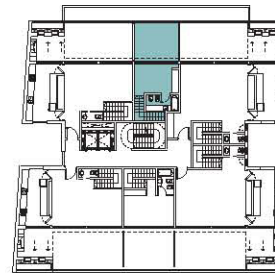
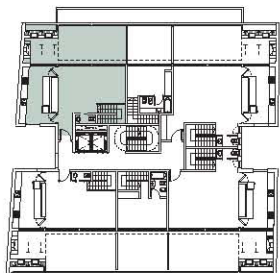
PA - DUPLEX - UF N° 4



PA - DUPLEX - UF N° 5



PA - DUPLEX - UF N° 6



DESARROLLADORA



LAS IMÁGENES, PLANOS Y SUPERFICIES INDICADAS EN ESTA PUBLICACION SON DE CARÁCTER ILUSTRATIVOS DEL PROYECTO, CARECEN DE RIGOR TÉCNICO Y ESTÁN SUJETOS A MODIFICACIONES A CRITERIO DE LA DESARROLLADORA. LAS UNIDADES NO SE ENTREGAN AMUEBLADAS NI EQUIPADAS

PROYECTO Y DIRECCION  
**BANCOS TIME | FONTE**  
 Urbanización 1900 PB 1°  
 C/4888000 Buenos Aires  
 Tel: (+5411) 4780 5553  
 Fax: (+5411) 4780 5071  
**BTP**  
 ARQUITECTURA @ 2008/09

---

# EDIFICIO ABADIA

Av. DEL LIBERTADOR 3220 - PUNTA CHICA

DESARROLLADORA



PROYECTO Y DIRECCION



BARROS TOMÉ | PONTE  
Licero Quinteros 1300 PB 1°  
(C1428BXQ) Buenos Aires

Tel: (+5411) 4788 5523  
Fax: 4782 2671

ARQUITECTURA & DISEÑO

---